

Hospizverein im Landkreis Kelheim e. V.
Barbara-von-Eck-Straße 1
93309 Kelheim

Wenn Sie Fragen zur Hospizarbeit, zu unseren Unterstützungsangeboten in der Sterbe- und Trauerbegleitung und/oder Interesse an unserer Arbeit haben, erreichen Sie unsere **Einsatzkoordinatorinnen**

Frau Annette Bauer und
Frau Margret Neumann
unter der Tel.-Nr. **09 441 / 68 59 50**
Mobil **01 75 / 350 66 07**
und/oder unter der Email Adresse:
info@hospizverein-landkreis-kelheim.de

Die Arbeit des Hospizvereins im Lkrs. Kelheim e.V. wird durch Spenden und Mitgliederbeiträge finanziert.

Spendenkonto:

Raiffeisenbank Kreis Kelheim e. G.

IBAN: DE 43 7506 9014 0004 2839 10

BIC: GENODEF 1 ABS

Benötigen Sie eine **Patientenverfügung mit Vorsorgevollmacht**, können Sie diese im Internet herunterladen:

www.hospizverein-landkreis-kelheim.de



Hospizverein
im Landkreis Kelheim e.V.

www.hospizverein-landkreis-kelheim.de

**Begleitung für Menschen
in ihrer letzten Lebensphase
und ihren Angehörigen**

**Begleitung für Menschen
in ihrer Trauer**

**„Dein letzter Weg soll ein guter sein,
von Schmerzen frei, geborgen und leicht.
Liebende Menschen sollen um Dich sein,
bis Du Dein letztes Ziel erreichst.“**

Hannelore Walter

Unser Hospizverein im Landkreis Kelheim e. V. besteht seit 1995. Wir arbeiten ausschließlich mit ehrenamtlichen Mitarbeitern. Fachkräfte und besonders ausgebildetes Personal verwirklichen die Hospizidee im gesamten Landkreis Kelheim. Wir unterliegen der Schweigepflicht. Religionszugehörigkeit, Staatsangehörigkeit oder Weltanschauung sind für uns ohne Belang. Unsere Hilfe ist kostenfrei und nicht an eine Mitgliedschaft gebunden. Der Verein ist als gemeinnützig anerkannt.

Unsere Hilfe in der Sterbebegleitung:

Wir möchten Schwerkranke und Sterbende dabei unterstützen, ihre letzte Lebenszeit möglichst selbstbestimmt gestalten zu können, egal ob zu Hause, im Altenheim oder im Krankenhaus. So stehen wir zu einem Sterben in Würde, Sicherheit und Geborgenheit. Und das, wenn es möglich ist, in der vertrauten Umgebung.

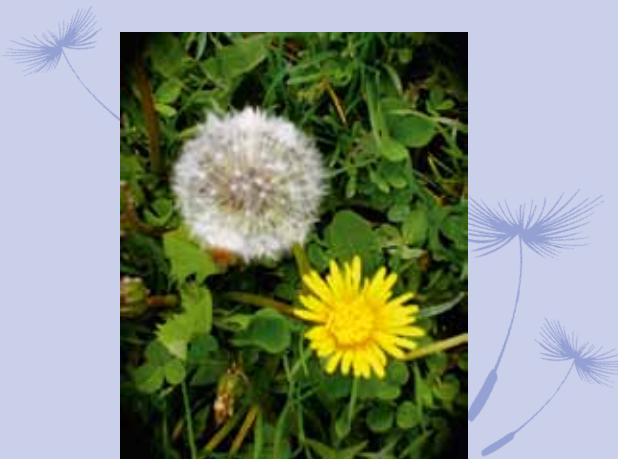
Unsere Begleiter/-innen wollen und können keine Ärzte und kein Pflegepersonal ersetzen. Wir unterstützen durch persönliche Zuwendung, Gespräche und unkomplizierte, schnelle Hilfe. Dieses Angebot gilt in gleicher Weise auch den Angehörigen.

Unsere Hilfe in der Trauerarbeit:

Der Tod eines nahestehenden Menschen verändert unser ganzes Leben. Um sich mit anderen auszutauschen bieten wir verschiedene Gesprächsmöglichkeiten an:

- Trauer- und Lebenscafé' in Kelheim (am 2. Samstag im Monat)
Infos: Angelika Götz Tel. 09444/88358 oder Michaela Thoma Tel. 09441/4495
- Trauergesprächskreis in Abensberg (monatlich)
Infos: Edith Brodbeck Tel. 0 9443/3897 oder Alfred Stocker Tel.09443/5614
- Kindertrauergruppe in Kelheim für 6–12 Jahre (14 tägl.)
Infos: Sonja Ilseher 0176/34405203
- Jugendtrauergruppe in Kelheim für Jugendliche ab 12 Jahren (monatlich)
Infos: Sonja Ilseher 0176/34405203

Weitere Infos unter
www.hospizverein-landkreis-kelheim.de



Jahresmitgliedsbeiträge:	
Einzelperson	30,- €
Paare	45,- €
Juristische Personen	150,- €

Ich möchte Mitglied im Hospizverein im Landkreis Kelheim e.V. werden.

Ich möchte die Arbeit des Hospizvereins im Landkreis Kelheim e. V. unterstützen und überweise _____ Euro auf das Konto der Raiffeisenbank Kreis Kelheim e.G.,
IBAN: DE 43 7506 9014 0004 2839 10, BIC: GENODEF 1 ABS
Bitte senden Sie mir eine Spendenbescheinigung zu ja, nein

Ich bitte um kostenlose Zusendung einer Patientenverfügung und einer Vorsorgevollmacht.

Name

Adresse

Telefon

Ort und Datum

Unterschrift

