

*Wenn Sie Fragen zur Hospizarbeit,
zu unseren Unterstützungsangeboten
in der Sterbe- und
Trauerbegleitung und/oder
Interesse an unserer Arbeit haben,
erreichen Sie unsere
Einsatzkoordinatorin*

Frau Margret Neumann

unter der Tel.-Nr. 0175 / 350 66 07

und / oder unter der Email Adresse:

info@hospizverein-landkreis-kelheim.de



Trauer- und Lebenscafé

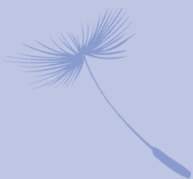
***Der Trauer Zeit und Raum geben
Lebensperspektiven schaffen***

Hospizverein im Landkreis Kelheim e.V.

www.hospizverein-landkreis-kelheim.de

**„(...) Den eigenen Tod,
den stirbt man nur,
mit dem Tod der anderen
muss man leben“**

Mascha Kaleko
(deutsch-jüdische Lyrikerin)



Unsere Hilfe in der Trauerarbeit:

Der Tod eines nahestehenden Menschen verändert unser ganzes Leben.

Sie erleben einen geschützten Raum und eine Atmosphäre des Vertrauens.

Sie können, wenn Sie es möchten Ihre Erinnerungen und Gefühle austauschen.

Sie können reden, schweigen, weinen, lachen - so wie es Ihnen zu Mute ist.

Sie können neue Perspektiven und Hoffnung gewinnen.

Sie können Ihren ganz persönlichen Weg durch die Trauer finden.

Gemeinsam fällt es oft leichter.

*Wir laden Sie dazu
bei Kaffee und Kuchen ein!*

Das Trauer- und Lebenscafé ist:

- überkonfessionell
- unverbindlich und
- kostenlos

Anmeldung ist nicht erforderlich

Wann:

*Jeweils am 2. Samstag im Monat
von 15:00 – 17:00 Uhr*

Wo:

*Evang. Gemeindezentrum
Ludwigstr. 2
93309 Kelheim*

*Nähere Informationen erteilen die
ausgebildeten Trauerbegleiterinnen:*

<i>Angelika Götz</i>	<i>Tel. 09444 / 8 83 58</i>
<i>Michaela Thoma</i>	<i>Tel. 09441 / 44 95</i>

*Die Arbeit des Hospizvereins im Lkrs.
Kelheim e.V. wird durch Spenden und
Mitgliederbeiträge finanziert.*

*Spendenkonto: Volksbank Kelheim,
IBAN: DE 70 7509 0000 0000 383910
BIC: GENODEF 1 RO 1*

